



III. ÉVFOLYAM 3. SZÁM – 2004. DECEMBER

Jüllich Glas

H Í R A D Ó

ÜVEGIPARI TERMÉKGYÁRTÓK, KERESKEDŐK ÉS FELHASZNÁLÓK LAPJA

a tartalomból:

■ ÉVÉRTÉKELÉS	2. oldal
■ PORTÁL 2004 BESZÁMOLÓ	4. oldal
■ INTERMAC KÉPVISELET	5. oldal
■ GYAKORI KÉRDÉSEK AZ ÜVEGRŐL	6. oldal
■ ENERGIAHASZNOSÍTÁSI TANÚSÍTVÁNY	10. oldal
■ GLASSTEC 2004	12. oldal
■ TÉLIKERTÉK ÜVEGEZÉSE	13. oldal
■ APRÓHIRDETÉSEK	14. oldal
■ KARÁCSONYI AKCIÓ	15. oldal

*Karácsonyi rege
Ha valóra válna,
Igazi boldogság
Szállna a világra
(Ady Endre)*



Kellemes karácsonyt és sikerekben gazdag, boldog új évet kívánunk minden kedves olvasónknak!

ÉVÉRTÉKELÉS

Milyen fejlesztések jellemezték a 2004. évet a cégcsoporthoz?

J. Á.: A Metall Glas Holding Rt. Holland fasor 5. számú telephelyén tavasszal kezdődött az építkezés, a mintegy 11.000 m²-es csarnok kivitelezését az ASA és a KÉSZ Kft. végezte el, 5 hónap alatt.

A rossz tavaszi idő miatt a földmunkák csúsztak, jelentős mennyiségű humuszt kellett letakarítani a területről. Ezt követően a gánti Kőbányából közel 10.000 m³ kőzúzalékot hozattunk, amivel 1 méterrel emeltük a szintet. Úgy terveztük az épületet, hogy azonos szintmagasságban legyen a már meglévő Metall Glas logisztikai központtal. Harmadik ütemben terveink szerint egy óriás üvegtetővel összekötjük a két épületet. Az összekötött épülettömb 22.000 m² lesz.

Az őszi szezonban birtokba vettük a raktárteret az új csarnokban. A téli hónapokban folytatódik az építkezés, megtörténik az irodák és szociális helyiségek kialakítása.

Ezzel párhuzamosan Nyíregyházán Thúróczy János ügyvezető igazgató irányításával megépült egy 1000 m² körüli új üzem. A



gyártósorok telepítése és a JUMBÓ vágóasztal beüzemelése folyamatban van.

Milyen szervezeti változások történtek idén, és mik várhatóak jövőre?

J. Á.: Talán a legjelentősebb: Döntés született! Négy céget összevonunk és beolvasztunk egymásba. Telephelyük egy lesz. Ezek a cégek a Metall Glas Holding Rt., az Alba Glas Kft., a Jüllich Glas Holding Kft. és a Rába Glas Kft. Az „új” cég neve: Jüllich Glas Holding Rt. Ez a

cég rendelkezik a négy beolvasztott cég több milliárdos vagyonával, amely garancia beszállítóinknak a „nyitott” szállításra, és partnereinknek stabil, megbízható hátteret ad. Az „új” céget két divízióra osztjuk, úgymint: „METALL GLAS” és „ALBA GLAS” divízió. Mondhatnám azt is, hogy ezenkívül semmi nem változik, valójában azonban a „centralizálás” azt a célt szolgálja, hogy ütőképesebb, egységesebb irányítással jelentős költség-megtakarítást érünk el. Egységes szállító flottával javul a szállítási határidő és emellett költségmegtakarítás várható. Átszervezzük az improduktív erőforrásainkat, raktárkészletünket egységessítjük. A Rába Glas eszközeit már Székesfehérvárra telepítettük, az Alba Glas Kft. I. Hőszig. Üzeme májusban költözik. Az őszezonos elképzeléseink szerint, hivatalosan és papíron is január végére befejeződik.

Hogyan értékelné az idei évet piaci szempontból, és hogyan látja a jövő évet?

J. Á.: Az idei év egy kissé ellentmondásos volt. Az előző évekhez viszonyítva az év eleje erősebb volt, viszont az október - novemberi



szezon nem hozta meg a várakozásokat. Nem volt kevesebb, de a megszokott növekedési ütem lelassult. Nagyon rossz időben (nov. 01.) történt az alapüveg-gyártók részéről az „energiapótlék” bevezetése. Ez általában több, mint 10%-os üvegáremelést jelentett. Az ablakgyártásban tevékenykedő partnereink javarésze is ezt a véleményt tükrözte: a rendelések csökkenőben vannak. A jármű-üvegyártás felfutóban van, dinamikus tendenciát mutat az IKARUS és a MERCEDES buszok mellett, a vasúti jármű-üvegyártás is. Egyre több üveget gyártunk buszvárókhöz és a parapet gyártás is növekszik. A zuhanykabinok és belső térelválasztók iránti igény megduplázódott.



Az üveg-nagykereskedelemben nőttek a mennyiségek, elsősorban az exportnak köszönhetően. Az első félévben, mintegy 100 kamionnal növeltük eladásainkat, a második félévben ez valamelyest lelassult.

A gépgyártás Oroszlányban szinte megduplázódott, tavasszal vásárdíjat nyertünk a CONSTRUMÁN a PVC nyílászáró gépek termékcsaládjával.

A jövő évet illetően nem vagyok

túl optimista. A hőszigetelő üvegyártás stagnáló ágazatban lesz, az árak tartósan nagyon „lent” maradnak. Ez a kereslet-kínálat arányainak elmozdulásával változhat csak, ill. további jelentős alapüvegárváltozás esetén, amit nem tartok valószínűnek. A jövő évben ingatlan hasznosítással: bérbeadás-sal – pl. Alba Glas Kft. Börgöndi úti 5000 m²-es telephelye, és a cégcsoport tulajdonában álló tucatnyi

ingatlan és iroda bérbeadásával – valamint beruházó fővállalkozással színesítjük tevékenységünk körünket.

Egyúttal szeretném megragadni az alkalmat, hogy minden kedves dolgozónknak és partnerünknek kellemes karácsonyt és sikerekben gazdag, boldog új esztendőt kívánjak.

*Jülich Ádám
elnök
Jülich Glas Holding*



PORTÁL 2004 BESZÁMOLÓ

Az immár lassan hagyománynak számító Portál kiállítás egyben szezonnyitója is volt az idei Ablak - Ajtó Világnak. 11 ország kiállítói között rangos magyar cégek képviseltették termékeiket.



A helyszín bensőséges meleg hangulata Papp László Sport Aréna önmagában is egy harmóniát sugárzott, melyet a kiállítók a színvonalasnál színvonalasabb standokkal csak tovább fokoztak. A Portál kiállítás fő gerincét, akár csak az előző évben most is inkább a kész nyílászárók és azok tartozékai alkották. Tekintettel a

cégcsoport széles palettájára, ezen a kiállításon legnagyobb standdal 200 m² a JÜLLICH GLAS HOLDING emelte a kiállítás színvonalát.

Standunkon a lépésálló üvegektől az alagútrendszerben felépített festett edzett üvegeken keresztül a PVC ablakgyártó-, hő- és hangszigetelő üvegyártó berendezésekig minden

megtalálható volt. PVC nyílászáró gépsorból nagy érdeklődés övezte a digitális lécdaraboló, valamint a kétféjes hegesztőgépuncket. Örvendetes, hogy PVC ablakgyártó gépekben egyre több referenciát tudunk bemutatni leendő vevőinknek Magyarországon kívül is.

Szigetelt üveg gyártó berendezések területén egy automata gyártósort, automata (alakos vágásra is alkalmas) vágóasztalt, valamint két komponensű tömítő gépet és egyéb kiegészítőket mutattunk be a nagyközönségnek.

Az alakos fazettázó és csiszoló berendezésen kívül, melynek forgalmazói vagyunk Kelet-Európában, az összes általunk gyártott berendezés üzem közben is megtekinthető volt.

A kiállítást látogatók összetétel és érdeklődési köre változó volt, építészeken, kivitelezőkön kívül sok volt a vállalkozói és a lakossági érdeklődő. Összességében, mind eladási oldalról, mind pedig cégcsoportunk a kiállításon elért marketing sikere további lendületet ad az üvegyiparban kivívott pozíció további erősítésére.

Jülich József
ügyvezető igazgató
Metall Glas 2000 Kft.



INTERMAC KÉPVISELET



Ezúton tájékoztatjuk Tisztelt Olvasóinkat, hogy a METALL GLAS HOLDING RT. és a Jülich Glas Holdinghoz tartozó leányvállalatok az INTERMAC olasz cégcsoport hivatalos képviselői Magyarország és Románia területén. Kínálatunkban az alábbi CNC üvegmegmunkáló központok és egyéb üvegfeldolgozó gépek szerepelnek:



INTERMAC

GYAKORI KÉRDÉSEK AZ ÜVEGRŐL

HOGYAN TERVEZZÜNK ILLETVE NE TERVEZZÜNK ÜVEGSZERKEZETET

1. MILYEN ÜVEGET ALKALMAZZUNK ÜVEGKORLÁTOKNÁL?

Mindenképpen biztonsági üveget, mely lehet edzett, ragasztott és edzett-ragasztott kombináció. Edzett szerkezetet javasolunk olyan helyeken, ahol az üveg rögzítése pontszerűen történik, mert a sima üveg a megfogás mentén, kisebb mechanikai igénybevételtől befuthat. Ugyanakkor azt is tudnunk kell, hogy az edzett üveg – bár hajlítószilárdságát tekintve lényegesen jobb, mint a ragasztott – törése esetén apró szilánkokra hullik, és az általa „takart” rész szabaddá válik. A pótlásig a korlát veszélyessé válhat, ha nincs egyéb védőelem. Ezt kivédendő szoktunk ragasztott biztonsági üveget javasolni, mely törés esetén is a helyén marad, ellátja a védelmi funkcióját. De ez nem igazán alkalmas pontszerű rögzítés esetén, illetve statikailag gyengébb, mint a hasonló vastagságú edzett üveg. A kettő kombinációja, az edzett-ragasztott szerkezet, már hordozza magában mind az edzett, mind a ragasztott üveg jó tulajdonságait: a pontszerű rögzítés mellett nem fut be, és törés esetén a helyén marad. Azonban a technológia miatt (előbb történik az edzés, majd laminálás) az éleket nem tudjuk utólag egybecsiszolni, köztük némi elcsúszás lehetséges.

Mindegyik megoldásnak van előnye és hátránya, melyet együtt vizsgálva



lehet meghozni a legjobb döntést az adott korlátszerkezetnél.

2. LEHET-E HENGERES FESTŐVEL MINTÁS ÜVEGET FESTENI?

Az általunk jelenleg használt technológiával nem. Ennek oka: a festés után a kitakarást nem lehet úgy felszedni, hogy a festett szélek ne sérüljenek.

3. NAGYMÉRETŰ PORTÁL ESETÉN AJÁNLOTT-E

NAGYMÉRETŰ TÁBLA BEÉPÍTÉSE?

Bár műszakilag lehetséges a nagyméretű üvegek edzése és beépítése, az ilyen portálok tervezésénél mindenképpen érdemes néhány szempontot megvizsgálni: minél nagyobb az üveg, törés esetén, annál bonyolultabb, költségesebb a pótlása. Tudni kell azt is, hogy, bár az edzett üveg apró, szilánkmentes darabokra törik, de ütni tud. S ki szereti, ha több tíz kiló üvegszilánk esik a nyakába?

4. FEJFELETTI ÜVEGEZÉS-NÉL MILYEN SZERKEZET AZ AJÁNLOTT?

Az építészetben a ragasztott üveg, mert törés esetén a ragasztó összefogja, és nem hullik az emberek nyakába. Ez megoldható hőszigetelő szerkezetek esetén is, mikor a felső (alsó) oldalra ragasztott üveg kerül.

5. MILYEN ÜVEGEZÉS JAVASOLT ELŐTETŐKNÉL?

Az előtetők esetében figyelembe kell venni, hogy – törés esetén – nem eshet az alatta tartózkodók fejére, illetve számolni kell az időjárás viszontagságaival is, pl. a jégeső, hóteher. Ezért előtetőknel a ragasztott üveg a preferált, ahol a felső réteg edzett, megnövelve ezzel a szerkezet szilárdságát. Viszont a belső üveg is ajánlott edzeni, ha az előtető



nem felület mentén, hanem pontszerűen kerül rögzítésre.

6. EDZETT ÜVEGET LEHET-E KISEBBRE VÁGATNI?

Nem. Az edzés során az üvegebe mesterségesen feszültséget keltünk, mellyel megváltoztatjuk egyes tulajdonságait. Ha az üveget mechanikai hatás éri, a feszültség oldódik, és az üveg apó szilánkokra repül szét. Edzett üvegen csak olyan műveletek végezhetők, melyek nem jelentenek komoly, mély „beavatkozást” (pl. homokfúvás, savmaratás).

7. LEHETSÉGES-E PORTÁLOKNÁL RAGASZTOTT ÜVEGET ALKALMAZNI?

Amennyiben az üveg keretbe kerül, semmi akadálya. Így megoldható a tér védelme akár minősített (átdobásgátló, rácskiváltó, golyóálló vagy robbanásgátló) üvegekből. Ha azonban kecses, tartószerkezet nélküli portált szeretnénk mindenképpen egyrétegű edzett üveget javasolunk statikai megfontolásokból.

8. LAMINÁLHATÓ-E HOMOKFÚJT ÜVEG, HOMOKFÚJT OLDALLAL BEFELE?

Technológiailag megoldható, de nincs túl sok értelme, mert ahogy a fólia beépül a felületbe, matt hatását elveszíti. Helyette javasoljuk inkább az üvegek matt fóliával történő laminálását. Hatását tekintve hasonló.

9. ÜVEGLÉPCSŐT SZERETNÉK, MILYEN ÜVEGET JAVASOL?

Az általános az üveg járófelületeknél a 3×8 mm-es illetve a 3×10 mm-es szerkezet. Ezek kiválasztása – elsősorban – a mérettől illetve a felfogatástól függ. Fontos, hogy a járófelület mindig legalább három rétegből álljon, mert a felső réteg törése esetén a két alsó még rendelkezik akkora szilárdsággal, hogy elkerülhető legyen a baleset. A közhiedelemmel ellentétben a felső réteget lehet, de nem szükséges edzeni.

A csúszásmentesítésre gravírozást, homokfúvást esetleg festést szoktunk javasolni a felhasználási módtól függően.

10. HOMOKFÚJT ÜVEGBŐL SZERETNÉK ZUHANYKABINT.



A homokfújt üvegről érdemes tudni, hogy a matt felület könnyen koszolódik, és nehezen tisztíthat, ezért zuhanyfülkéhez, ahol fokozott a koszveszély, nem igazán javasoljuk. Kiváltható savmatt üveggel, mely drágább, de könnyebben

tartható tisztán, illetve a homokfújt üvegeket tudjuk olyan bevonattal kezelni, mely a tisztíthatóságát javítja.

Szauter Ákos
kereskedelmi igazgató
Alba Glas Kft.



Január

Hétfő	3	10	17	24	31
Kedd	4	11	18	25	
Szerda	5	12	19	26	
Csütörtök	6	13	20	27	
Péntek	7	14	21	28	
Szombat	1	8	15	22	29
Vasárnap	2	9	16	23	30



JÜLLICH

Február

Hétfő		7	14	21	28
Kedd	1	8	15	22	
Szerda	2	9	16	23	
Csütörtök	3	10	17	24	
Péntek	4	11	18	25	
Szombat	5	12	19	26	
Vasárnap	6	13	20	27	

Március

Hétfő		7	14	21	28
Kedd	1	8	15	22	29
Szerda	2	9	16	23	30
Csütörtök	3	10	17	24	31
Péntek	4	11	18	25	
Szombat	5	12	19	26	
Vasárnap	6	13	20	27	

Április

Hétfő		4	11	18	25
Kedd		5	12	19	26
Szerda		6	13	20	27
Csütörtök		7	14	21	28
Péntek	1	8	15	22	29
Szombat	2	9	16	23	30
Vasárnap	3	10	17	24	

Május

Hétfő	2	9	16	23	30
Kedd	3	10	17	24	31
Szerda	4	11	18	25	
Csütörtök	5	12	19	26	
Péntek	6	13	20	27	
Szombat	7	14	21	28	
Vasárnap	1	8	15	22	29

Június

Hétfő		6	13	20	27
Kedd		7	14	21	28
Szerda	1	8	15	22	29
Csütörtök	2	9	16	23	30
Péntek	3	10	17	24	
Szombat	4	11	18	25	
Vasárnap	5	12	19	26	



GLAS[®] HOLDING



Július

Hétfő	4	11	18	25	
Kedd	5	12	19	26	
Szerda	6	13	20	27	
Csütörtök	7	14	21	28	
Péntek	1	8	15	22	29
Szombat	2	9	16	23	30
Vasárnap	3	10	17	24	31

Augusztus

Hétfő	1	8	15	22	29
Kedd	2	9	16	23	30
Szerda	3	10	17	24	31
Csütörtök	4	11	18	25	
Péntek	5	12	19	26	
Szombat	6	13	20	27	
Vasárnap	7	14	21	28	

Szeptember

Hétfő	5	12	19	26	
Kedd	6	13	20	27	
Szerda	7	14	21	28	
Csütörtök	1	8	15	22	29
Péntek	2	9	16	23	30
Szombat	3	10	17	24	
Vasárnap	4	11	18	25	

Október

Hétfő	3	10	17	24	31
Kedd	4	11	18	25	
Szerda	5	12	19	26	
Csütörtök	6	13	20	27	
Péntek	7	14	21	28	
Szombat	1	8	15	22	29
Vasárnap	2	9	16	23	30

November

Hétfő	7	14	21	28	
Kedd	1	8	15	22	29
Szerda	2	9	16	23	30
Csütörtök	3	10	17	24	
Péntek	4	11	18	25	
Szombat	5	12	19	26	
Vasárnap	6	13	20	27	

December

Hétfő	5	12	19	26	
Kedd	6	13	20	27	
Szerda	7	14	21	28	
Csütörtök	1	8	15	22	29
Péntek	2	9	16	23	30
Szombat	3	10	17	24	31
Vasárnap	4	11	18	25	

ENERGIAHASZNOSÍTÁSI TANÚSÍTVÁNY

Az Európai Tanács 2000. december 5-ei döntésével támogatta a Bizottság energiahatékonyságra vonatkozó cselekvési tervét, és speciális intézkedéseket írt elő az építőipari szektorban, amelyeket minden tagállamnak a saját helyi- és klimatikus körülményeinek megfelelően kell kidolgoznia egy program keretében úgy, hogy azok nem sérthetik az épületeken belüli klimatikus környezetet és a költséghatékonyságot.



A rendelet továbbá előírja, hogy a tagállamokra vonatkozó programokat az e témában speciálisan képzett és/vagy megbízott szakemberek együttműködésével kell kidolgozni, amely biztosítja és garantálja az objektív feltételek függetlenségét.

AZ IRÁNYELV ÁLTAL MEGÁLLAPÍTOTT KÖVETELMÉNYEK:

- az épületek integrált energiateljesítményének számítására vonatkozó módszer általános vázlata
- az új épületek energiateljesítményére vonatkozó minimumkövetelmények alkalmazása
- a nagyobb, felújítás előtt lévő nagy épületek energiateljesítésére vonatkozó minimumkövetelmények alkalmazása
- az épületek energiateljesítése, és
- az épületek fűtő- és hűtőberendezéseinek rendszeres felülvizsgálata, értékelése

AZ IRÁNYELVEK MAGYARORSZÁGI BEVEZETÉSE

Az irányelvekben meghatározott követelmények kidolgozása Magyar-

országon is folyamatban van, amelyhez a releváns szakmai szövetségek és egyesületek is kapcsolódnak. Az energiateljesítmény hatékonyságát növelő program az építőiparon belül jelentősen érinti a nyílászáró-technikai szektor szereplőit is, ezért a kidolgozásában és jövőbeli érvényesítésében szerepet vállalt a: MÜSZ, a MATA, a MÁR, az ÉVOSZ-MATT és az ALUTA is.

A hazai „Hosszú távú, fenntartható épületenergetikai programkonceptió” kidolgozásához az OLÉH megbízást ad az érintett szövetségeknek, hogy dolgozzák ki az azokat tömörítő ágazatok termékeire vonatkozó hőtechnikai követelményeket, és ez által vegyenek részt a megvalósítási javaslat kidolgozásában.

A várhatóan 2006. január 1-jétől jogszabály formájában életbe lépő követelmények alapján a rendelet érvényes lesz: valamennyi építési termékre, az ezekből létrehozott épületek építetőire, tervezőire és kivitelezőire, az építési termékek műszaki specifikációját jóváhagyó szervezetekre és a vámszervezetre.



AZ ENERGIAHASZNOSÍTÁSI TANÚSÍTVÁNY KOMMUNIKÁLÁSA

A rendelet alapján a jövőben az építési termékek gyártóinak és forgalmazóinak, valamint az épület- és lakástulajdonosoknak az ingatlanjaikra vonatkozóan rendelkezniük kell megfelelő energiateljesítmény tanúsítvánnyal. A jövőbeli követelmények köztudatba építéséhez nélkülözhetetlen lesz ezek kommunikálása is.

A Portál Budapest Kft. – a szakmai szervezetekkel szorosan együttműködve – a jövőben szakkommunikációs ügynökségként felvállalja a nyílászáró-technikai szektort érintő tudnivalók ismertetését mind a szakmai, mind a magán-szféra körében. Ennek részeként a 2005-ös évet a “Nyílászárók Évének” nyilvánítja, és januártól egy átfogó, non-profit jellegű kommunikációba kezd. A kommunikációhoz számos tematikus média társult, amelyekben (a média rendszerességétől függően) havi témabontásban egy-egy nyílászáró-technikai alszekort mutat be, különös tekintettel az energetikai,



A 2005-ös év a „Nyílászárók Éve”

minőségi- és fogyasztóvédelmi elvárásokra. A kommunikáció továbbbi, nem rejtett célja, hogy általa az érdeklődés középpontjában tartsa a szektort, és ezáltal folyamatosan keresletet gerjessen.

A program nyitott valamennyi vállalkozás együttműködésére: technikai, műszaki, esztétikai és egyéb újdonságait szívesen veszik és integrálják a központi kommunikációba, valamint segítséget nyújt speciális, kedvező kommunikációs felületek foglalásában is.

A tervek szerint, 2005. januárjától elindítják a www.nyilaszarokeve.hu weboldalt, amely helyet ad az érintett szakmai szervezetek, az

energetikai szabályozással foglalkozó intézmények, és a hazai vállalkozások híreinek, információinak megjelentetésére.

A „Nyílászárók Éve” program csúcspontja a PORTÁL Budapest 2005 Szakkiállítás lesz, ahol az érintett piaci szereplők élőben, és a gyakorlatban ismerhetik meg a szakma legújabb trendjeit, termékeit. A kiállítást jövőre ismét a Budapest Sport Arénában rendezik meg, október 6–9. között. A kiállításon való részvétellel kapcsolatosan segítséget kérhetnek a központi iroda munkatársaitól, vagy látogassák meg hivatalos honlapjukat.



PORTÁL Budapest Kft.

1076 Budapest,
Dózsa György út 66.
Telefon/fax:

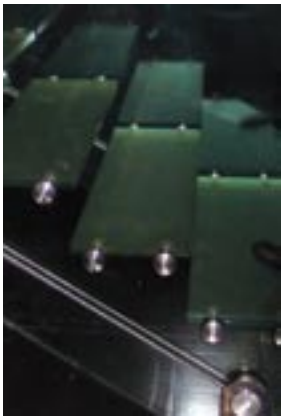
1/351-4024, 321-2422

E-mail: info@portalbudapest.hu

www.portalbudapest.hu

GLASSTEC 2004

Cégcsoportunk német viszonteladóján keresztül képviseltette magát a 2004. novemberi Glasstec kiállításon és vásáron. A kiállításon nagy érdeklődést keltettek a Solar üvegek, pont-megfogásos rendszerek és az egyre fejlettebb megmunkáló és gyártóközpontok. Az eszközök, gépek mellett helyet kapott a díszüvegezés és az üvegművészet is.



GRACE Davison

VIGYÁZAT, HAMISÍTJÁK!

Felhívjuk kedves partnereink figyelmét, hogy az utóbbi időben megjelent a piacon hamisított Phonosorb páraszűrő. A csomagolása 25 kg-os kartondoboz, gyártó nincs rajta feltüntetve.



A Phonosorb márkanév a GRACE bejegyzett védjegye, a termék forgalmazására Magyarországon kizárólagosan a Metall Glass Holding RT. jogosult. Az eredeti csomagoláson minden esetben látható a gyártó neve. A hamisított termék származása és minősége ismeretlen, felhasználása sem szakmai és sem etikai megfontolásból nem ajánlott.

A védjeggyel való visszaélést a törvény bünteti!

Hírmorzsák

■ Az Alba Glas Kft. új gyártási módszerrel szélesítette termékpalettáját: a Bohle cég által gyártott impregnáló szer (Clear Shield) alkalmazásával a homokfűjt üvegek felületén olyan védőréteg képezhető, melytől a felület könnyen tisztíthatóvá válik. Ehhez hasonló bevonattal lehet ellátni float üvegeket is, melynek hatására az üveg felülete vízlepergetővé válik.

■ Tisztelettel és szeretettel köszöntjük azon munkatársainkat,

akik 2004-ben 5 éve, (Ambrus Gizella, Filótás István, Jülich Anikó, László István, Lehota Mihály, Mester István, Mester Istvánné, Nagy Róbert, Németh László, Siklósi György, Simon Anita, Varga Róbert, Varga Sándor),

akik 10 éve (Baracska Sándor, Fersch József, Ferschné Mester Éva, Kállai Ernő, Kocsis Gáborné, Krausz Ferenc, Lakatos Csaba, Nagy István, Novák Zoltán, Szakmány Zsolt, Vlahosz Iliász),

és akik 15 éve (Jülich József, Grimm László) velünk tartanak a Jülich Glas Cégcsoportban!

KORSZERŰ ÜVEGEK ALKALMAZÁSA TÉLIKERTEK KIALAKÍTÁSÁNÁL

Napjainkban egyre divatosabbá válik a családi házak teraszain, lakások erkélyein télikertek kialakítása. A rendelkezésre álló felület befedésére a lehető legnagyobb felületen célszerű üveget beépíteni a minél több természetes fény beengedése érdekében. A nagy üvegfelületeknél azonban felmerül egy probléma: az üvegházhatás. A probléma megoldásának kulcsa a korszerű napvédő, reflexiós vagy multifunkciós üvegek alkalmazásában rejlik.

Télikertek tervezésénél a megfelelő üveg kiválasztásakor több nagyon fontos fizikai paramétert és esztétikai tulajdonságot figyelembe kell venni. Egyik nagyon fontos szempont a hőszigetelő képesség, amit a hőátbocsájtási tényezővel, vagy hétköznapiabban nevével a „K” az új szabvány szerint „Ug” értékkel tudunk jellemezni. Mértékegysége: W/m²k. Az európai uniós országokban ez az érték 1,4 W/m²k, ehhez azonban már nem elegendő a normál víztiszta üveg használata, hanem korszerű lágyműanyag bevonatos üveget szükséges alkalmazni. Jótékony hatása az üveg felületén különböző összetételű fémbevonatoknak köszönhető. A belső légtérből kiáramló meleg levegő ultraibolya sugárát a fémbevonat visszaveri, ezáltal a hőveszteség jóval kisebb lesz. Az Ug érték a hőszigetelt üvegszerkezet légrétegébe töltött argon gázzal 1,1 W/m²k-re csökkenthető. Egy másik nagyon fontos fizikai paraméter az

üveg fényáteresztése. Jele: T(L), amit százalékban adnak meg az üveg gyártók. Például ha T(L) = 60%, akkor azt jelenti, hogy a napfényből 60% -ot enged be a belső térbe. Télikertek esetében ez azért is nagyon fontos tulajdonság, mert kellő napfény hiányában a helyiségben levő virágok, növények tönkremehetnek, mert nem kapnak elegendő mennyiségű napfényt a fotoszintézishez. A magas fényáteresztés jelentősen növeli a komfortérzetet, mert például a túl sötét helyiségben kialakulhat bezártság érzet is. A komfortérzethez hozzá tartozik, hogy milyen színű üvegeket választunk ki. Az üvegek felületén kialakított bevonatok valamennyire meghatározzák az üvegek színét, zölde, kékes tónusúvá válhat, de az üveggyártók arra töreksznek, hogy minél neutrálisabb színű üvegeket állítsanak elő. Nem szabad elfeledkeznünk a naptényezőről sem. Jele: g, amit szintén százalékban adnak



meg. Ez az érték a napfény energiájára vonatkozik. Megadja, hogy az üveg a nap energiájából hány százalékot enged be. Ennek az értéknek minél kisebbnek kell lennie, hogy ne melegítse fel a belső teret túlságosan, így nem alakul ki üvegházhatás a nagy üvegfelületeken keresztül. Télikertekben általában feletti üvegezéseket is alkalmaznak, ahol viszont nagyon fontos, hogy esetleges törés esetén ne hulljon le üvegszilánk, ne okozzon személyi sérülést. Ezért a hőszigetelt szerkezet belső légtér felé eső üveget mindig ragasztott biztonsági üvegből kell készíteni. Ha az üvegezés dőlésszöge kisebb, mint 45 fok, akkor a külső üveget mindig edzett formában kell alkalmazni, mert a felületi keménysége és a hajlító szilárdsága jóval nagyobb a normál üvegéhez képest, így ellenáll a lehetséges külső behatásoknak, hőterheknek.

Összességként tehát jó hőátbocsájtási tényezőjű, nagy fényáteresztésű, minél kisebb naptényezőjű és neutrális színű üveget célszerű alkalmazni télikertek építéséhez.

Néhány napvédő, olcsóbb kategóriájú üvegtípus például: Sunguard Solar 67, Light Blue 52.

Néhány multifunkciós, drágább kategóriájú üvegtípus például: Sunguard HS Superneutral 63, Sunguard Hp Neutral 61.

*Schubert Tamás
Projekt menedzser*



APRÓHIRDETÉSEK

INGATLAN

Székesfehérvárott, 5000 m²-es, fűthető, daruzható, IPARI CSARNOK, irodákkal, szociális helyiségekkel, önálló portaépülettel, parkolókkal, 3 hektár területtel, minimum 5 évre kiadó, **4 EURO/m² áron,**

2005 májustól; illetve az ingatlan megvásárolható.

Érdeklődni: (06-30) 986-6848

Szolnokon 212 m²-es műhely a hozzá tartozó ingatlannal eladó. **Irányár: 20 millió Ft.**

Érdeklődni: (06-30) 957-8755



HASZNÁLT GÉPEK



Jumbo vágóasztal 3 db

– hiányosan, fel és leszedő egységre átalakítható

Ár: 1.000 EURO/db

Thiokolozó SINSCH

– megkímélt állapot

– felújított

Ár: 9.500 EURO

Malnati 1800 mm-es üvegmosó gép

– lágy kefével ellátott

– teljesen felújított állapot

Ár: 8.900 EURO

ARMATEC vágóasztal

– ragasztott üveg vágására alkalmas

– teljesen felújított állapot

Ár: 12.000 EURO

LISEC vágóasztal

– automata

– újszerű állapot

– Gyártási év: 1994

– jumbo méretre

Ár: 63.000 EURO

LISEC hőszigetelőüvegyártósor

– magasság 2 m

– hengerpréssel ellátott

– megkímélt állapot

– gyártási év: 1983

– jumbo méretre

Ár: 32.000 EURO

SCHIATTI egyenes élcsiszoló

– újszerű állapot

– gyártási év: 2002

Ár: 23.000 EURO

Metall Glas 2000 Butilozó gép

– 1 kg-os

– nagyon jó állapotban

Ár: 4.200 EURO

Az árak az ÁFÁ-t nem tartalmazzák!

A gépek iránt érdeklődni:

Tel.: (06-30) 946-7758



KARÁCSONYI- ÚJÉVI AKCIÓ:

Síküveg Akció: Színes float üvegek 5%, Tükör 3%

Az akció dec. 15 – jan. 15-ig
érvényes, a készlet erejéig.
Érdeklődni: 22 311-883



Gravírozás: -50%

Átlátszó zuhanykabinajtó szerelvényekkel 58 200 Ft/db
Savmart zuhanykabinajtó szerelvényekkel 79 575 Ft/db

Az ár tartalmazza az üveget egyedi méretre szabva (szélesség: 600-900 mm; magasság 1700-2000 mm), 1pár fényes króm Dorma, falra szerelhető rugós zuhanypántot, 1 db fényes króm gombfogantyút, vízzáró profilokat.

Az akció 2005. augusztus 31-ig érvényes.
Érdeklődni: 22 513-630



A képek csak illusztrációk!

JÜLLICH GLAS® HOLDING



METALL GLAS HOLDING RT.

és ALBA GLAS II. Üzem

Edző- és csiszolóüzem
H-8000 Székesfehérvár,
Holland fasor 5.

Üvegkereskedelem:

Tel.: +36 22 511-550

Fax: +36 22 511-559

Üzlet: Tel.: +36 22 311-883

E-mail: info@metallglas.hu

Internet: www.metallglas.hu



JÜLLICH GLAS HOLDING BEMUTATÓTEREM

H-1095 Budapest, Mester u. 87.

Tel.: +36 1 219-0752

Fax: +36 1 219-0753

E-mail: bemutatoterem@jullichglas.hu

ZALA GLAS KFT.

H-8900 Zalaegerszeg, Hock J. u. 100.

Tel.: +36 92 511-650

Fax: +36 92 511-651

E-mail: zalaglas@jullichglas.hu

SZOL GLAS KFT.

H-5000 Szolnok,

Nagysándor József u. 31.

Tel./Fax: +36 56 422-034

E-mail: szolglas@jullichglas.hu

NYÍR GLAS KFT.

H-4400 Nyíregyháza,

Bethlen G. u. 61.

Tel./Fax: +36 42 313-733

E-mail: nyirglas@jullichglas.hu

PALOTA GLAS KFT.

H-1152 Budapest, Rákos u. 23.

Tel.: +36 1 306-1272

Fax: +36 1 307-9320

E-mail: palotaglas@jullichglas.hu

KAPOS GLAS KFT.

H-7400 Kaposvár, Kanizsai u. 56.

Tel./Fax: +36 82 526-438

E-mail: kaposglas@jullichglas.hu

MECSEK GLAS KFT.

H-7622 Pécs, Légszeszgyár u. 15.

Tel./ Fax: +36 72 516-878

E-mail: mecsekglas@jullichglas.hu

GLASSWORLD KFT.

H-1112 Budapest, Kőérberki u. 36.

Tel.: +36 1 309-5590

Fax: +36 1 309-5595

E-mail: glassworld@jullichglas.hu

METIM KFT.

H-8000 Székesfehérvár, Sárosi u. 9/a.

Tel.: +36 22 302-238

Fax: +36 22 307-412

E-mail: metim@jullichglas.hu



ALBA GLAS I. Üzem

Hőszigetelőüvegyártó-üzem

H-8000 Székesfehérvár,

Börgöndi út 53-55.

Tel.: +36 22 504-546

Fax: +36 22 513-448

E-mail: info@albaglas.hu

Internet: www.albaglas.hu



METALL GLAS 2000 KFT.

H-2840 Oroszlány

Mester út 4.

Tel.: +36 34 560-338

Fax: +36 34 560-339

E-mail: info@metallglas2000.hu

Internet: www.metallglas2000.hu

JÜLLICH GLAS Híradó

A JÜLLICH GLAS Holding szakmai magazinja

Kiadja a JÜLLICH GLAS Holding Kft.

8000 Székesfehérvár, Holland fasor 5.

Tel.: +36 22 513-636 Fax: +36 22 513-637

E-mail: info@jullichglas.hu

Internet: www.jullichglas.hu

Felelős kiadó: Jüllich Ádám elnök

Szerkesztő: Ádám György külkereskedelmi vezető

Nyomdai előkészítés és kivitelezés: Absurd Design Kft.



JÜLLICH GLAS® HOLDING